

Náhrdelník nastavitelný z růžového opálu



+420 737 700 147

Pro telefonické objednávky uvádějte kód zboží **DNH0922**

Dostupnost: **není skladem**

Cena: **990CZK**

Elegantní **nastavitelný náhrdelník** je ručně vyroben ze skleněných korálek pokovených 24K zlatem, broušených korálek **růžového opálu** a komponentů z **pozlačené oceli**.

Vzhledem k tomu, že se jedná o **přírodní materiál** může se tvar, textura a barva opálu lišit.

Délka náhrdelníku je nastavitelná od cca 37 - 72 cm.

Různá možnost nastavení umožňuje nošení s hlubokým i mělkým výstřihem.

Doporučujeme kombinovat s **náramky** nebo **náušnicemi** ze stejného materiálu a designu.

Vyrobena v České republice.

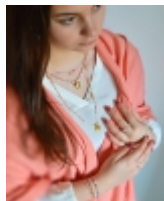
Šperk je dodáván v **dárkovém balení**.

Expedujeme do tří pracovních dnů.

Navštivte naši stránku **PÉČE O PRODUKT**, kde najdete další informace o péči o vaše šperky.

Dárky zdarma k objednávce

Podle výše Vaší objednávky (celková cena objednaného zboží bez poštovného) si můžete vybrat jeden **dárek zdarma**.



<https://www.bryxi-shop.cz/produkty/nahrdelnik-nastavitelny-z-ruzoveho-opalu-dnh0922>